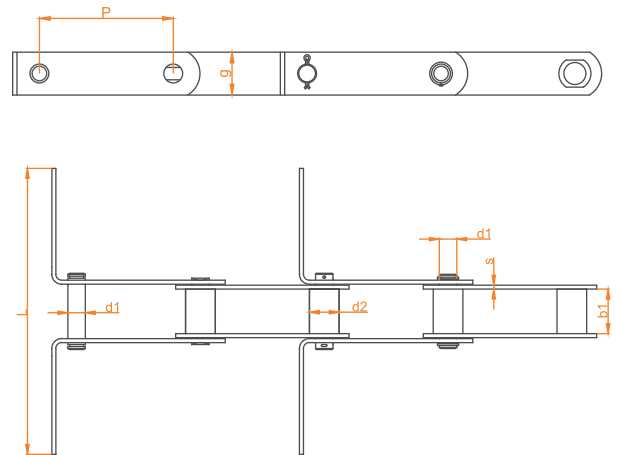


**CADENA DE DOBLE MALLA CON PALA DE ACERO**
**FICHA TÉCNICA**

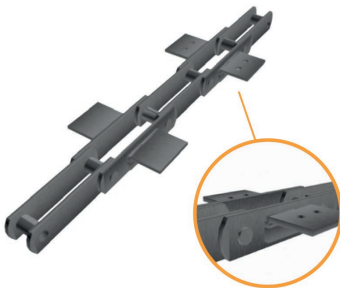
La cadena de doble malla con pala de acero está fabricada con malla de acero C-45, ejes y casquillos en acero C-15 y equipada con palas en acero C-45. La cadena se puede suministrar remachada, desmontable a un lado y desmontable a dos lados.

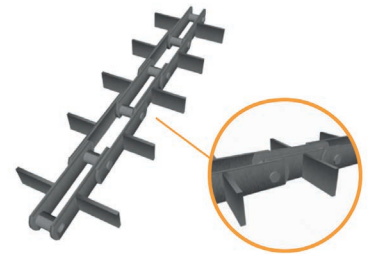
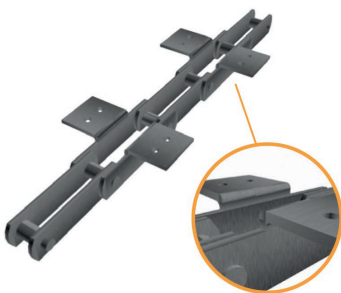
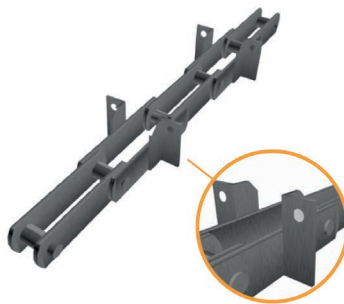
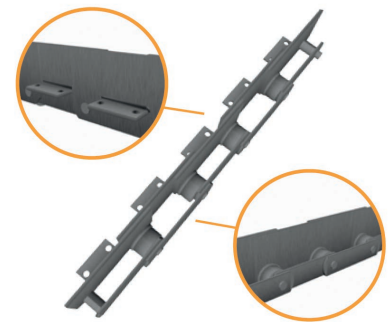

**CARACTERÍSTICAS**

ISO	Paso (p) (mm)	b1 (mm)	d2 (mm)	d1 (mm)	g (mm)	s (mm)	Carga de rotura F <sub>b</sub> (kN)	Carga de trabajo F (kN)
M40	63 / 80 / 100 / 125 / 160 / 200 / 250	20	12,5	8,5	25	4	40	5,7
M56	63 / 80 / 100 / 125 / 160 / 200 / 250	24	15	10	30	4	56	8
M80	80 / 100 / 125 / 160 / 200 / 250 / 315	28	18	12	35	5	80	11,4
M112	80 / 100 / 125 / 160 / 200 / 250 / 315 / 400	32	21	15	40	6	112	16
M160	100 / 125 / 160 / 200 / 250 / 315 / 400 / 500	37	25	18	50	7	160	22,85
M224	125 / 160 / 200 / 250 / 315 / 400 / 500 / 630	43	30	21	60	8	224	32
M315	160 / 200 / 250 / 315 / 400 / 500 / 630	48	36	25	70	10	315	45
M450	200 / 250 / 315 / 400 / 500 / 630 / 800	56	42	30	80	12	450	64,3
M630	250 / 315 / 400 / 500 / 630 / 800 / 1.000	66	50	36	100	14	630	90
M900	250 / 315 / 400 / 500 / 630 / 800 / 1.000	78	60	44	120	16	900	128,6

**CADENA DE DOBLE MALLA CON PALA DE ACERO**
**FICHA TÉCNICA**

DIN	Paso (p) (mm)	b1 (mm)	d2 (mm)	d1 (mm)	g (mm)	s (mm)	Carga de rotura F <sub>b</sub> (kN)	Carga de trabajo F (kN)
<b>FV 40</b>	40 / 63 / 100	18	15	10	25	4	40	6,7
<b>FV 63</b>	63 / 100 / 125 / 160	22	18	12	30	4	63	10,5
<b>FV 90</b>	63 / 100 / 125 / 160 / 200 / 250	25	20	14	35	5	90	15
<b>FV 112</b>	100 / 125 / 160 / 200 / 250	30	22	16	40	6	112	18,7
<b>FV 140</b>	100 / 125 / 160 / 200 / 250 / 315	35	26	18	45	6	140	23,40
<b>FV 180</b>	125 / 160 / 200 / 250 / 315 / 400	45	30	20	50	8	180	30
<b>FV 250</b>	125 / 160 / 200 / 250 / 315 / 400	55	36	26	60	8	250	41,7
<b>FV 315</b>	160 / 200 / 250 / 315 / 400	65	42	30	70	10	315	52,5
<b>FV 400</b>	160 / 200 / 250 / 315 / 400	70	44	32	70	12	400	66,7
<b>FV 500</b>	160 / 200 / 250 / 315 / 400 / 500	80	50	36	80	12	500	83,4
<b>FV 630</b>	200 / 250 / 315 / 400 / 500	90	56	42	100	12	630	105

**MODELOS**

*Cadena de ángulo soldado.*

*Cadena de rodillos.\**

*Cadena soldada a cada paso.*

*Cadena de ángulo doblado.*

*Cadena transrain.\*\**

*Cadena de malla alta.*

\* Distintos tipos de rodillos.

\*\* Consulta sobre nuestros modelos en estock.